



NATURE by VOX

## О коллекции

Nature by Vox – это предложение для тех кто ценит качество материалов а также нестандартные решения. Главным акцентом коллекции является деревянный стол, вокруг которого строится домашняя жизнь. С утра завтрак, после обеда уроки, игры, работа, ужин с друзьями или романтический вечер вдвоем. Стол уже давно перестал быть только местом для еды. Он незаметно стал центром домашней жизни. Стол из коллекции Nature by Vox дает возможность хранить разные предметы, связанные с разной активностью. Кроме этого каждый в семье сможет иметь свое пространство и в своем, и только своем ящике хранить вещи, которыми пользуется у стола.

Исключительность коллекции заключается не только в использовании натурального дерева, но также возможность приобретения мебели с разным цветом фасадов. Благодаря такому решению коллекция позволит создать совершенно другой дизайн. Деревянные ноги это не только солидная опора, но также визуальный эффект элегантности самой мебели.

## Технические данные

- Мебель Nature by Vox выполнена из древесно-стружечной плиты толщиной 16мм. Эти плиты характеризуются очень низким выделением формальдегида. Класс гигиены E1.
- Задние стенки мебели выполнены из плиты HDF толщиной 2,5 мм
- Мебель, которая стоит на полу, для ее корпусов используется двухцветная плита: дуб с одной стороны и белый цвет с другой. Фасады же будут в двух цветовых вариантах на выбор: дуб или белый цвет. Мебель подвесная – вся серого цвета.
- Преимуществом мебели коллекции Nature являются деревянные элементы (ноги, ручки, профиль в столешнице и боковинах некоторых модулей) они выполнены из дубовой древесины, окрашенной и защищенной лаком.
- Все видимые торцы мебели облицованы кромкой из АБС-пластика толщиной 0,8 и 2 мм. Кроме того, для еще большей надежности задние части мебели оклеены меламиновой кромкой толщиной 0,3 мм.
- Фурнитура мебели используется главным образом фирмы Hettich, которая характеризуется высоким качеством, функциональностью и удобством пользования.
- Высококачественные роликовые направляющие ящиков фирмы Hettich делают лёгким и надежным их функциональность.



## Элементы отличающие коллекцию

·**Натуральное дерево** используется в конструкции всей мебели коллекции Nature by Vox. Ноги а также некоторые края мебели выполнены из древесины. Конструкция стола это сочетание натурального дерева и металла.

·**Мебель на ножках** приобретает легкость, одновременно упрощает уборку комнаты.

·**Два цветовых решения** мебели делают возможным ввести разнообразие в помещении, выбрать необходимый стиль интерьера, а так же совместить мебель между собой.

·**Двусторонняя плита** у которой разные цвета с двух сторон. Таким образом удалось получить белую мебель внутри и теплое дерево с внешней стороны одновременно.

·**Двусторонняя версия мебели:** витрина, подвесной шкафчик и настенной стеллаж можно собрать на два способа, самостоятельно решив в какую сторону будут открываться двери, в правую или левую.

·**Деревянные ручки** с овальными краями еще больше подчеркивают элегантность мебели.



# Предмет мебели



Стол 180 с ящиками  
180/100/75



Двусторонний комод  
179/40/72



Комод 2-д.  
120/40/72  
2 цвета на выбор



Широкий комод  
179/40/72  
2 цвета на выбор



Сервант  
120/40/117  
2 цвета на выбор



Шкаф 2-д.  
101/58/207  
2 цвета на выбор



Шкафчик ТВ  
179/40/50  
2 цвета на выбор



Витрина  
51/40/207  
2 цвета на выбор



Открытый стеллаж  
101/30/207



Кофейный  
столик  
120/60/45



Ящики кофейного  
столика  
57/53/11  
2 цвета на выбор



Настенная полка  
120/30/26



Настенной шкафчик  
50/30/64



Узкий  
настенной стеллаж  
36/30/182

Nature by VOX это коллекция предназначенная для дневной комнаты и столовой.

© Wszelkie prawa zastrzeżone.

VOX

## Стол 180 с ящиками

180/100/75 см



**Ниша** на середине стола это крашенный черным цветом металл. Сверху нишу можно закрыть тремя крышками. При необходимости любая из этих частей может быть открытой. Крышки, которыми не пользуемся, можно положить на дно ящика, они не требуют дополнительного места для хранения.

**Металл** используемый в конструкции стола это также дополнительная функция, благодаря которой горячая посуда сможет стоять на поверхности стола.



**Наклонная форма ног** придает легкости и одновременно сохраняет большую поверхность столешницы.

### Материал:

Стол выполнен полностью из дерева и металла  
Поверхность столешницы – дубовая фанера, защищенная матовым лаком.

Ноги и Ящики – массив дуба

Ниша и ее крышки, декор по бокам стола – черного цвета металл

### Края стола

Округленные края стола это не только эстетично, это также функциональный прием. Благодаря такому решению даже многие часы за столом не вызовут боли рук, которые мы опираем. Округленные края это также дополнительная безопасность для ваших детей.

### Ящики

В комплекте стола 6 ящиков. Обратите внимание на их форму. Ящики очень вметительны, но визуалью этого не скажешь. Основной объем ловко спрятан под столешницей.

## Двусторонний комод

179/40/72 см

### Функциональность

Мебель спроектирована так, что у нее обе стороны функциональны. Таким образом комод может разделять интерьер на зоны напр. кухню и столовую, кухню и дневную комнату и т.д.

**Наклонная форма ног** придает комоду легкости и является общей чертой коллекции, которая дает возможность гармонично составлять мебель рядом.



### Материал:

Ноги: дуб.

Длинные края комода: массив дуба  
Остальная часть мебели: двусторонняя ламинированная плита.

### Ранты

Удлиненные округлые края увеличивают используемое пространство. Материал дуба придает мебели дополнительной эстетичности.

### Двусторонняя плита

Используя такой вид материала мебель стала двухцветной (деревянная наружу, белая внутри). Коллекция приобрела интересную эстетику и легкость.



## Комод 2-д.

120/40/72 см



### Материал:

Ноги: дуб. Ручки: дуб  
Длинные края комода: массив дуба  
Остальная часть мебели: двухцветная и обыкновенная ламинированная плита.

### Два варианта фасадов

Комод доступен в двух цветовых версиях фасадов. На выбор: комод с белыми фасадами или с фасадами дубового цвета.

### Ручки

Овальные, дубовые ручки отлично вписываются в эстетику мебели.

### Наклонная форма ног

Придает комоду легкости и является общим элементом коллекции, который дает возможность гармонично составлять глыбы.

### Silent System

Петли дверей с системой доводчиков.



### Края

Удлиненные округлые края увеличивают используемое пространство. Материал дуба придает мебели дополнительную эстетичности.

### Двусторонняя плита

Используя такой вид материала мебель стала двухцветной (деревянная наружу, белая внутри). Коллекция приобрела интересную эстетику и легкость.

**Полки** с возможностью регулировки высоты, благодаря этому легко можно подобрать место для предметов с разными габаритами.

## Широкий комод

179/40/72 см



### Материал:

Ноги: дуб. Ручки: дуб

Длинные края комода: массив дуба

Остальная часть мебели: двухцветная и обыкновенная ламинированная плита.

### Два варианта фасадов

Комод доступен в двух цветовых версиях фасадов. На выбор: комод с белыми фасадами или с фасадами дубового цвета.

**Наклонная форма ног** придает комоду легкости и является общей чертой коллекции, которая дает возможность гармонично составлять мебель рядом.

### Ручки

Овальные, дубовые ручки отлично вписываются в эстетику мебели.

### Silent System

Петли дверей с системой доводчиков.



### Края

Удлиненные округлые края увеличивают используемое пространство. Материал дуба придает мебели дополнительную эстетичности

### Двусторонняя плита

Используя такой вид материала мебель стала двухцветной (деревянная наружу, белая внутри). Коллекция приобрела интересную эстетику и легкость.

**Полки** спрятанные за дверьми имеют возможность регулировки высоты. Открытая полка по середине не регулируется, без отверстий, благодаря чему место остается всегда чистым.

## Сервант

120/40/117 см



### Материал:

Ноги: дуб. Ручки: дуб

Длинные края серванта: массив дуба

Остальная часть мебели: двухцветная и обыкновенная ламинированная плита.

### Два варианта фасадов

Сервант доступен в двух цветовых версиях фасадов. На выбор: сервант с белыми фасадами или с фасадами в цвете дуба.

**Наклонная форма ног** придает легкости и является общей чертой коллекции, которая дает возможность гармонично составлять мебель рядом.

### Ручки

Овальные, дубовые ручки отлично вписываются в эстетику мебели.

### Silent System

Петли дверей с системой доводчиков.



### Ранты

Удлиненные округлые края увеличивают используемое пространство. Материал дуба придает мебели дополнительную эстетичности.

### Двусторонняя плита

Используя такой вид материала мебель стала двухцветной (деревянная наружу, белая внутри). Коллекция приобрела интересную эстетику и легкость.

### Полки

В центральной части расположены полки без регулировки. Остальные 4 полки регулируются по высоте.



## Шкаф 2-д.

101/58/207 см



### Два варианта фасадов

Шкаф доступен в двух цветовых версиях фасадов. На выбор: шкаф с белыми фасадами или с фасадами в цвете дуба.

### Ранты

Округленные, длинные края (верхние и нижние) исполненные из монолитной дубовой древесины.

### Ручки

Овальные, дубовые ручки отлично вписываются в эстетику мебели.

**Наклонная форма ног** придает шкафу легкости и является общей чертой коллекции, которая дает возможность гармонично составлять мебель рядом.

### Silent System

Петли дверей с системой доводчиков.



### Материал:

Ноги: дуб. Ручки: дуб

Длинные края шкафа (вертикальные): массив  
Остальная часть мебели: двухцветная и обыкновенная ламинированная плита.

### Двусторонняя плита

Используя такой вид материала мебель стала двухцветной (деревянная наружу, белая внутри)  
Коллекция приобрела интересную эстетику и легкость.

### Полки

Все нижние и верхние полки (также полка со штангой) с регулицией высоты. Только две полки в середине шкафа с правой стороны не регулируются.

© Wszelkie prawa zastrzeżone.

VOX

## Тумба ТВ

179/40/50 см



### Два варианта фасадов

Тумба ТВ доступна в двух цветовых версиях фасадов. На выбор: шкаф с белыми фасадами или с фасадами в цвете дуба.

**Наклонная форма ног** придает легкости и является общей чертой коллекции, которая дает возможность гармонично составлять мебель рядом.

### Ручки

Овальные, дубовые ручки отлично вписываются в эстетику мебели.

### Silent System

Петли дверей с системой доводчиков.

### Место для кабеля

Находится в середине тумбы ТВ.



### Материал:

Ноги: дуб. Ручки: дуб

Длинные края тумбы ТВ: массив дуба  
Остальная часть мебели: двухцветная и обыкновенная ламинированная плита.

### Ранты

Удлиненные округлые края увеличивают используемое пространство. Материал дуба придает мебели дополнительной эстетичности.

### Двусторонняя плита

Используя такой вид материала мебель стала двухцветной (деревянная наружу, белая внутри) Коллекция приобрела интересную эстетику и легкость.

### Полка

Полка выполняет свою функцию только на определенном уровне. Благодаря этому место остается всегда чистым визуально, тоже без дополнительных отверстий.

## Витрина

51/40/207 см



### Вариант витрины

Витрина доступна в двух цветовых версиях фасадов. На выбор: витрина с белыми фасадами или с фасадами дубового цвета.

### Ручки

Овальные, дубовые ручки отлично вписываются в эстетику мебели.

### Ранты

Округленные, длинные края (боковые) выполнены из монолитной дубовой древесины

### Полки

У полок с дверкой возможность регулировки высоты. Открытые полки не регулируются.

**Наклонная форма ног** придает витрине легкости и является общей чертой коллекции, которая дает возможность гармонично составлять мебель рядом.

### Silent System

Петли дверей с системой доводчиков



### Материал:

Ноги: дуб. Ручки: дуб

Длинные края витрины (вертикальные): массив  
Остальная часть мебели: двухцветная и обыкновенная ламинированная плита.

### Двусторонняя плита

Используя такой вид материала мебель стала двухцветной (деревянная наружу, белая внутри)  
Коллекция приобрела интересную эстетику и легкость.

### Версия левосторонняя/правосторонняя

Во время сборки мебели нужно определить в какую сторону будут открываться двери: на право или на лево.

### Светодиодное освещение

В открытой части витрины, за полкой находится планка со светодиодным освещением.



© Wszelkie prawa zastrzeżone.

VOX



## Открытый стеллаж

101/30/207 см

### Вариант

Стеллаж доступный только в одном цвете.

### Ранты

Округленные, длинные края (боковые) выполненные из монолитной дубовой древесины

**Наклонная форма ног** придает стеллажу легкости и является общей чертой коллекции, которая дает возможность гармонично составлять мебель рядом.



### Материал:

Ноги: дуб. Ручки: дуб

Длинные края стеллажа (вертикальные): массив  
Остальная часть мебели: двухцветная и обыкновенная ламинированная плита.

### Двусторонняя плита

Используя такой вид материала мебель стала двухцветной (деревянная наружу, белая внутри)  
Коллекция приобрела интересную эстетику и легкость.

### Полки

Верхняя, средняя и нижняя полка регулируется по высоте. Остальные 2 полки не регулируются.

# Журнальный столик

120/60/45 см

## Вариант

Журнальный столик доступен только в одном цвете.

**Наклонная форма ног** придает журнальному столику легкости и является общей чертой коллекции, которая дает возможность гармонично составлять мебель рядом.



## Материал:

Ноги: дуб.

Длинные края журнального столика: массив  
Остальная часть мебели: двухцветная ламинированная плита.

## Двусторонняя плита

Используя такой вид материала мебель стала двухцветной (деревянная наружу, белая внутри)  
Коллекция приобрела интересную эстетику и легкость.

## Ранты

Округленные, длинные края (верхняя и нижняя) выполнены из монолитной дубовой древесины.

**Доступ** в журнальному столику с двух сторон мебели.

## Ящик журнального столика

### Вариант

Ящик в двух цветовых версиях фасадов. На выбор: ящик с белыми фасадами или с фасадами дубового цвета.

Клиент может купить два ящика того же самого или разного цвета.

57/53/11 см



### Материал

Ламинированная плита.

Ручки: дуб

### Ручки

Овальные, дубовые ручки отлично вписываются в эстетику мебели.



### Внимание!

Ящик журнального столика является дополнительным элементом журнального столика! Заказывается отдельно.

В журнальном столике помещаются только два ящика, которые выдвигаются с двух сторон на вылет!

© Wszelkie prawa zastrzeżone.

VOX





## Настенная полка

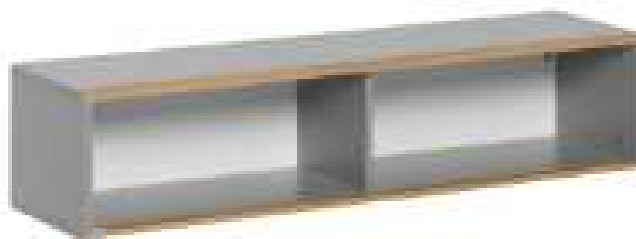
120/30/26 см

### Вариант

Полка доступная только в одном цвете

### Ранты

Округленные, длинные края (верхняя и нижняя) выполнены из монолитной дубовой древесины.



### Материал

Длинные края настенной полки: массив дуба  
Остальная часть мебели: ламинированная плита.

### Внимание!

Полку крепится на стене только горизонтально!

## Настенный шкафчик

50/30/64 см



### Материал

Длинные края шкафчика (вертикальные): массив дуба  
Остальная часть мебели: ламинированная плита  
Ручки: дуб

### Вариант

Настенный шкафчик доступный только в одном цвете.

### Версия левосторонняя/правосторонняя

Во время монтажа можно решить в которую сторону будут открываться двери: на право или на лево.

### Ручки

Овальные, дубовые ручки отлично вписываются в эстетику мебели.



### Ранты

Округленные, длинные края (боковые) выполненные из монолитной дубовой древесины

### Silent System

Петли дверей с системой доводчиков.

### Вешание

Шкафчик крепится к стене только вертикально. (как указано на фотографии).

# Настенной узкий стеллаж

36/30/182 см



## Вариант

Узкий стеллаж только одного цвета

## Версия левосторонняя/правосторонняя

Во время сборки мебели нужно определить в какую сторону будут открываться двери: на право или на лево.

## Ручки

Овальные, дубовые ручки отлично вписываются в эстетику мебели.

## Ранты

Округленные, длинные края (боковые) выполненные из монолитной дубовой древесины

## Полки

Нижняя и верхняя полка регулируются по высоте. Остальные полки не регулируются.



## Материал

Длинные края узкого стеллажа(вертикальные): массив дуба  
Остальная часть мебели: ламинированная плита  
Ручки: дуб

## Версия левосторонняя/правосторонняя

Во время сборки мебели нужно определить в какую сторону будут открываться двери: на право или на лево.

## Silent System

Петли дверей с системой доводчиков.  
Каждые двери открываем отдельно:



© Wszelkie prawa zastrzeżone.

VOX

## Рекомендованные аксессуары



Низкая ваза  
TODAL



Широкая ваза  
TODAL



Кувшин  
TASSEL



Банка TASSEL  
(средняя)



Банка TASSEL  
(большая)



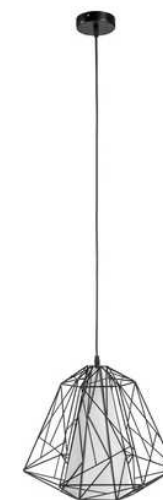
Набор для приправ  
TASSEL (большой)



Лампа  
CESTO (низкая)



Лампа  
CESTO (высокая)



Лампа  
BRINE



Фонарь  
FAROL



Фигурка  
FORI



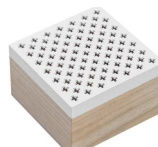
Фигурка  
LOTIC



Фигурка  
LACASA



Фигурка  
HOUSES



Коробка  
LOMBO



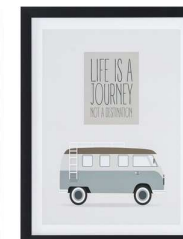
Коробка  
VENTO



Доска  
MODIG



Картина  
WAITING



Картина  
JOURNEY

ПРИМЕР ИНТЕРЬЕРА











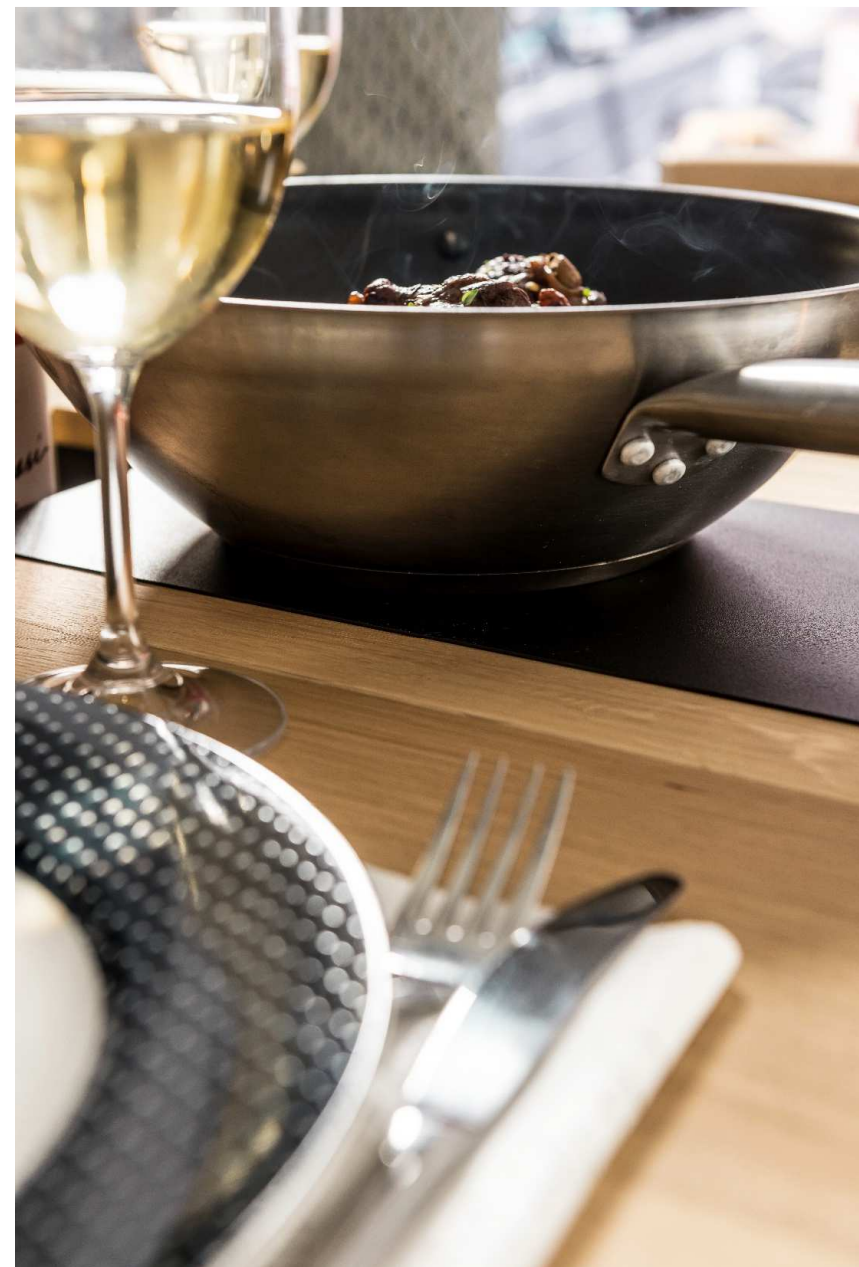








Благодаря углублению и заглушkom из металла, получаем место для откладывания горячих предметов







Благодаря деревянным выдвижным ящичком в наклонной форме, свободно можно положить ногу на ногу. Большие ручки облегчают их вытягивание, даже когда они полные.



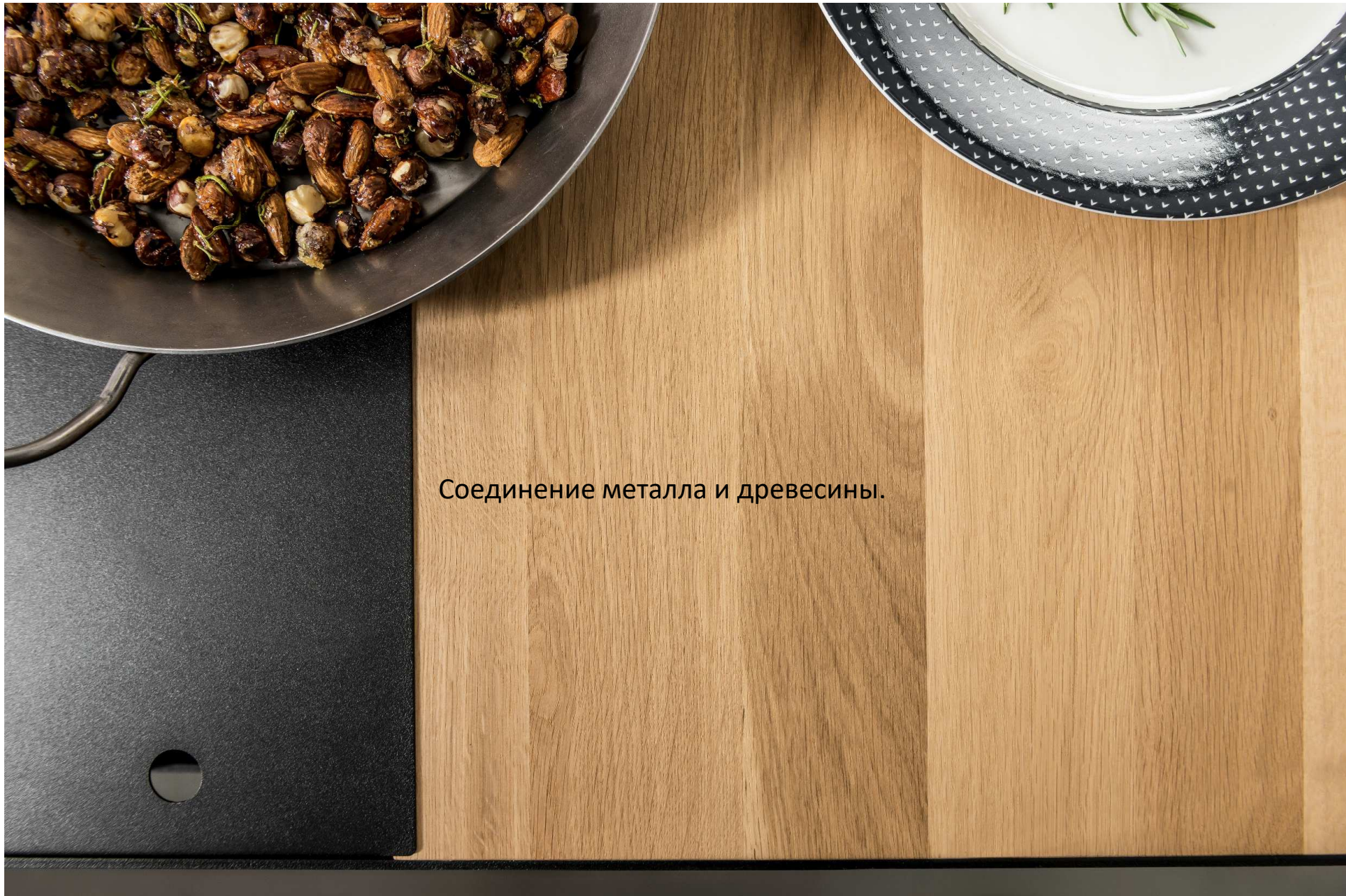












Соединение металла и древесины.





NEW YORK

But first COFFEE.







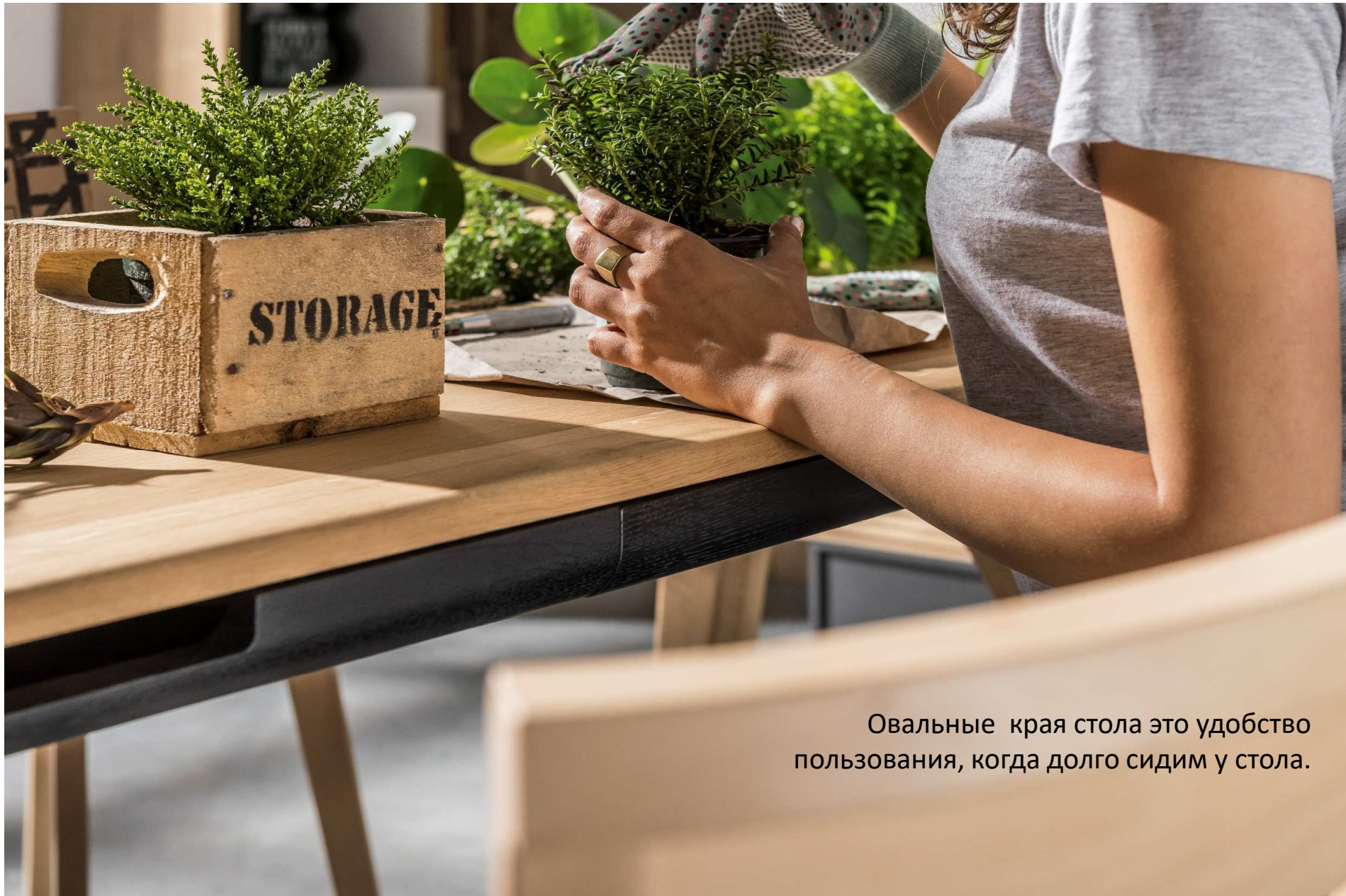






But first  
COFFEE.





Овальные края стола это удобство пользования, когда долго сидим у стола.

Углубление в середине стола это место для хранения того чего душа захочет, напр. растения, мелки, закуски или блюда а вечером фонари или лампочки. Давай разделим так, чтобы у каждого было свое место на то что хочет 😊







Nature by Vox это совершенные пропорции и искусные отделки, благодаря чему придает интерьеру исключительный характер.



Разные фасады на выбор  
дают возможность  
создать свой мир.





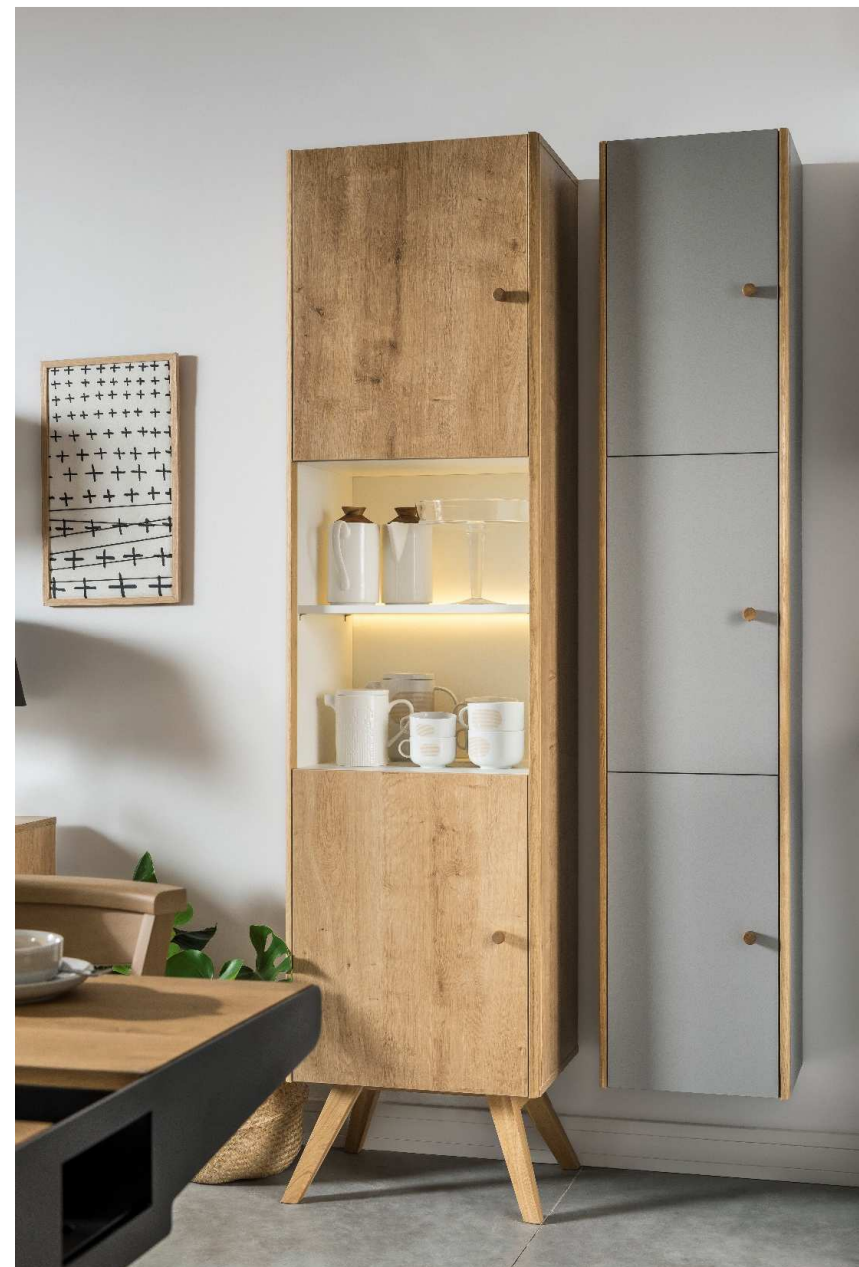
Разные фасады на выбор  
дают возможность  
создать свой мир.







Разные фасады на выбор  
дают возможность  
создать свой мир.





































Конец