

EXCEL

VAHESEINTESÜSTEEMID EXCEL, EXCEL ECO, EXCEL LUX, EXCEL MDF, EXCEL PUIT JA EXXE



EXCEL LUX



EXCEL LUX

TEISALDATAVAD VAHESEINAD KOONDNIMEGA EXCEL

on efektiivne alumiiniumprofiilidest või MDF-st, europaneelidest (umbosa värvitav) ja klaasist vaheseintesüsteem, mis pakub klaas-, kips- ja kombineeritud mooduleid ning uksi vastavalt Tellija soovile. Vaheseinu on lihtne paigaldada ja ümber paigutada ning nende abil saab ruumi vastavalt vajadusele liigendada, et luua uusi töökohti ja -tsoone.

Vaheseinu kasutatakse büroodes, kauplustes, haiglates, koolides jne.

Seinasüsteem koosneb alumiiniumprofiilidest (55 mm) või MDF-profiilidest (92 mm), 46 mm paksusest europaneelist (ECO 92 mm) ja klaasmoodulitest, milles kasutatakse 6 - 10 mm klaasi ning PVC- liiste. Vaheseinte maksimaalne kõrgus kasutades eriprofiile ÷ 6000 mm. Normaalkõrgus kuni 3650 mm.

Vaheseinte kujundus ja klaas vastavalt Tellija soovile.

TEHNOSPETSIFIKAADID

Excel seinasüsteem vastab tehospetsifikaadile EE 10047391 TS1-99.

Mooduliseinte valmistamiseks kasutatakse ainult Tervisekaitseinspektsiooni poolt heakskiidetud materjale. On lubatud kasutada ka teisi materjale ja tarvikuid juhul, kui nende tehnilised näitajad on võrdsed või kõrgemad tehospetsifikaadis esitatutest.

ALUMIINIUM- VÕI MDF- PROFIIID

Vaheseinte alumiiniumprofiilid on kas anodeeritud või pulbervärvitud vastavalt soovitud toonis RAL värvikataloogi järgi.

Värvi kvaliteet vastab GSB International nõuetele reg nr 090.

MDF-profiilid on naturaaltoonis (naturaalne puidutoon) lakitud või värvitud Moni Color Nova või Tintorama värvikaardi alusel. MDF- või puitprofiilid võivad olla kaetud ka naturaalspooniga.

KLAASID

Excel seinasüsteemis kasutatakse 6 - 10 mm ja Excel Lux-s 10 mm paksust klaasi.

Võimalik on valida mitmete erinevate klaaside vahel: pronks-, hall suitsuklaas, kirkas-, matt-, muster-, lamineeritud või karastatud.

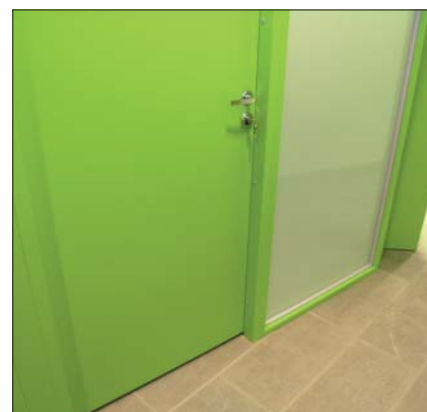
Vastavalt Tellija soovile valmistatakse vaheseinu ka kahekordse klaasiga (parem helipidavus).

PVC PROFIIID – KLAASITIHENDID

Klaaside kinnitamiseks kasutatakse spetsiaalseid PVC-profiile-tihendeid. Standardvärvid on must, hall, pruun ja valge. Excel Lux seintes kasutatakse läbipaistvaid PVC-profiile ja tihendeid.

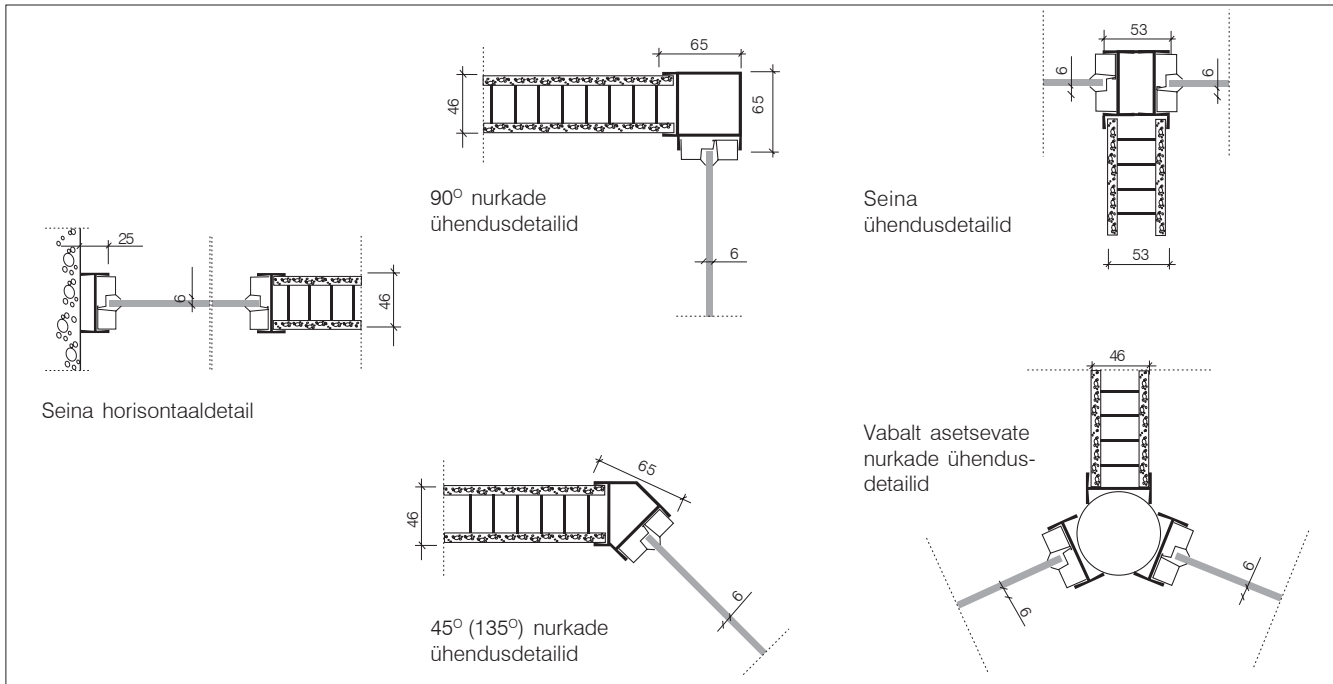


EXCEL ECO

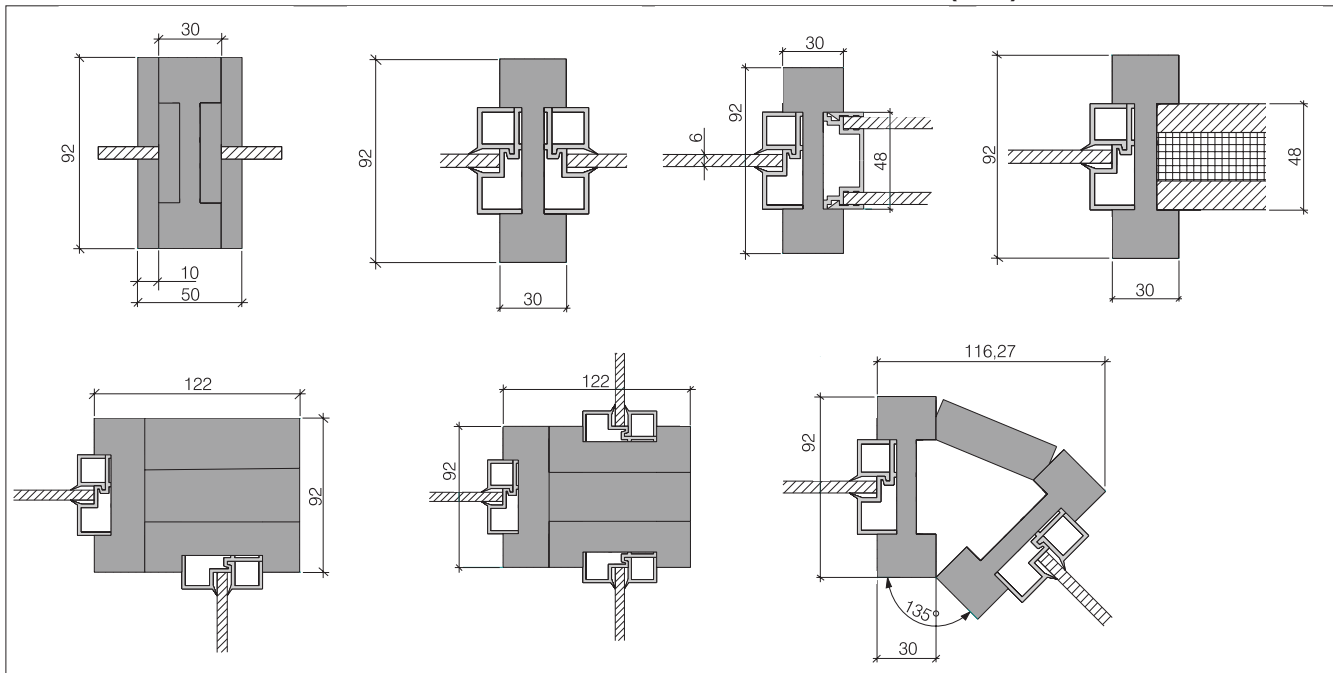


EXCEL MDF, värvitud

EXCEL ALUMIINIUMPROFIILIDEST VAHESEINA DETAILID JA MÕÕTMED (MM)



EXCEL MDF-PROFIILIDEST VAHESEINA DETAILID JA MÕÕTMED (MM)



UKSED

Võib kasutada nii täisklaasiga, spooniga kui ka valgeid või erivärviga kaetud puidust või alumiiniumist uksti ja lenge.

Alumiiniumist ukselengidel on alati must PVC-tihend.

Samuti võib seinasüsteemi komplekteerida alumiiniumist, klaasist või puidust lükanduksega ja ka voldikuksega.

Ukse mõõtmed on tavaliselt 9 x 21, eritellimisel ka teised mõõtmed.

LUKUD JA UKSELINGID

Klaasseinas võib kasutada kõiki alumiiniumleengidele ja klaasidele sobivaid lukke ja linke.

Puiduspooni ja siledade standarduste puhul kasutatakse Abloy, BODA ja ASSA lukke, Primo käepidemeid ja linke.

HELIPIDAVUS

Moodulseina helipidavused:

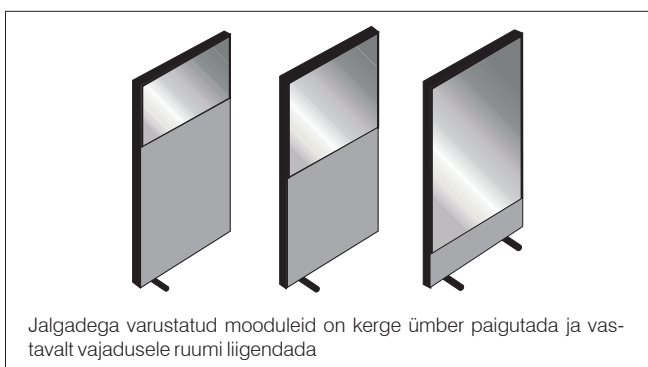
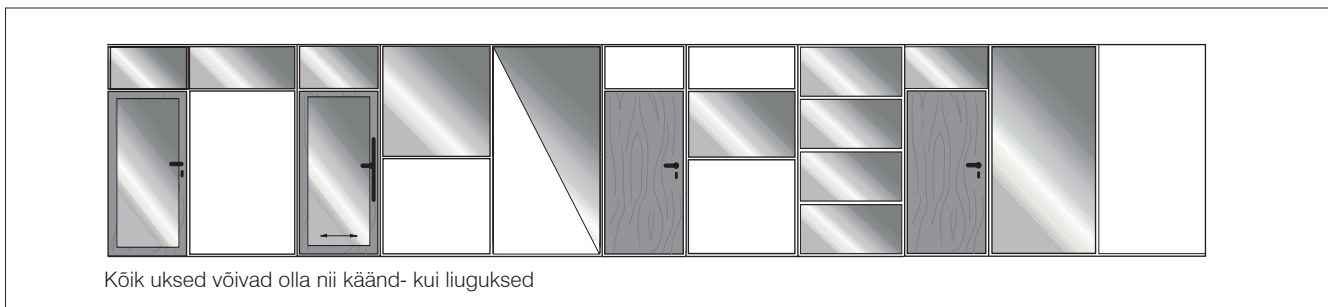
- 46 mm Europaneeli ja 6 mm klaasi puhul ~30 dB
- 92 mm Europaneelil ~43 dB
- lamineeritud klaasil 4 + 0,8 + 4 ~37 dB
- paketil lamineeritud klaasiga 3 + 0,8 + 4 + õhk 25 mm + 6 mm klaas ~42 dB

PAIGALDAMINE

Klaassein võib olla kinnitatud betoon-, kips-, puit- või ripplae ja põranda külge vastavalt vajadusele.

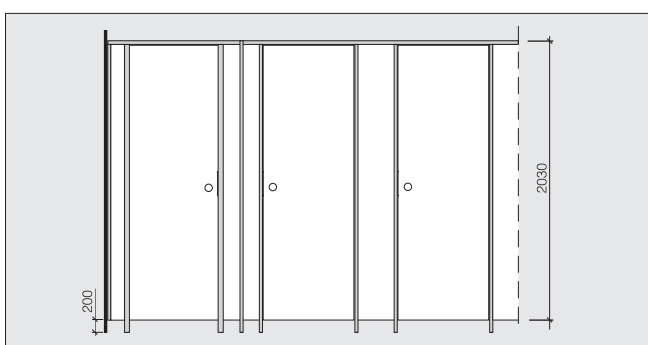
Kinnituskohtades kasutatakse põhiprofiili või lõpetusprofiili. Klaassein võib asetseda ka jalgadel.

PÕHIMÕTTELISED NÄIDISED VAHESEINA MOODULITEST JA WC-KABIINIDEST

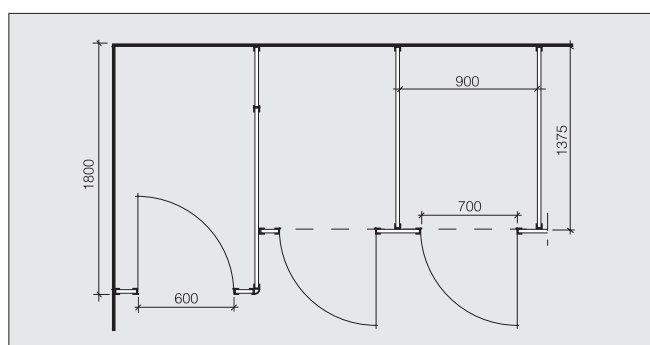


Dušiseinad

WC-kabiinid



WC-kabiinid ja nende soovituslikud mõõtmed



Põranda liitumiskohas võib europaneeli või klaasi all oleva põhidetali alla paigaldada elektrijuhtmestiku.

Klaasi kinnitamiseks kasutatakse spetsiaalseid PVC-liiste ja -profiile. Vastavalt soovile võib klaas olla ühe- või kahekordne (lamineeritud) või karastatud (eritellimus).

Excel seinakonstruktsioonidele on võimalik kinnitada riba- ja püstlamellkardinaid ning ruloosid või kleepida dekoratiiv- ja turvakilesid.

Erinevate 45° (135°), 90° ja kolmiktee nurgaliitumiskohtadele asetatakse spetsiaalsed erikujulised profiilid. Erinevad nurgad ühendatakse üksteisega ümarprofiili kaudu, saades ühenduse mistahes nurga all.

WC- JA DUŠIVAHESAINASÜSTEEM EXXE

Seinasüsteemi EXXE kuuluvad WC-kabiinid ja dušivaheseinad vastavalt Tellija soovidele, millede mõõtmed on kooskõlas joonistega.

MATERJAL

WC-seintes kasutatakse vastupidavat mikrolamineeritud puitlaastplaati, mis on ümbritsetud alumiiniumist karkassiga. WC-kabiinide põhivärve on 48. Kabiinide spetsiaaljalad on valmistatud happekindlast roostevabast terasest.

Dušivaheseintes kasutatakse 6 mm ja 16 mm kirkast või opaali (piimjas valge) plasti Makrolon Longlife või 6 mm karastatud klaasi. Dušiseintes EXXE LUX kasutatakse 8 või 10 mm klaasi.



EXCEL LUX, täisklaas



EXCEL, anodeeritud alumiinium



EXCEL, anodeeritud alumiinium



EXCEL, anodeeritud alumiinium



EXCEL LUX, täisklaas



EXCEL MDF, naturaalne puidutoon



EXCEL, siirdesein



EXCEL, värvitud alumiinium

MENDALI OÜ

LAOMÜÜK

Kotzebue 18d, 10411 TALLINN
Tel. 641 5444, 50 34533
Faks 631 4168
www.mendali.ee
e-mail: mendali@mendali.ee

Läti, Leedu, Ukraina – SIA MENDALI

Kalnciema str 40d
RIGA, LV-1046, Latvia
Tel +371 78 05 412, +371 93 37 337, +371 78 05 413, +371 91 06 008
Faks +371 78 05 414
e-post mendali@mendali.lv

